

KIT BATA CIRÚRGICA REFORÇADA DESCARTÁVEL



DESCRIÇÃO GERAL

Equipamento de Segurança,
Bata Cirúrgica Reforçada
Descartável Esterilizada.

USO PRETENDIDO

Adequado para médicos,
enfermeiros, profissionais de
saúde, laboratório de diagnóstico
profissionais, laboratório
físico-químico e biológico
e estudantes.



CARACTERÍSTICAS DO PRODUTO

REGULAMENTAÇÃO	Diretiva 93/42/CEE DM Regulation (EU) 2017/745
NORMA	ISO 11737-1 ; EN ISO 22610 ; EN ISO 22612 ; EN ISO 9073-10 ; EN ISO 13938-1, TS EN 29073-3
FABRICANTE	3TEKS TEKSTİL GIDA İTH.İHR.SAN VE TİC. LTD. ŞTİ. 2.Organize Sanayi Bölgesi Muammer G+uler Blv. No:5 Başpınar Şehitkamil / Gaziantep, Turkey Tel: +90 342 337 24 16
REF	101-5151-01 - 2K Tamanho S 101-5151-02 - 2K Tamanho M 101-5151-03 - 2K Tamanho L 101-5151-04 - 2K Tamanho XL 101-5151-05 - 2K Tamanho XXL
NOME DO PRODUTO	Kit Bata Cirúrgica Reforçada Descartável
DESIGN	Com Punho em Malha, Atilhos na Cintura e velcro no Pescoço
MATERIAL	SMMS, reforçado com PP revestido de PE 35gm
COR	Azul
TAMANHOS	S / M / L / XL / XXL
GRAMAGEM	35 gr
VALIDADE	3 anos
DATA DE EMISSÃO DAS INSTRUÇÕES DE UTILIZAÇÃO	Maio 2022

CONTEÚDO DA EMBALAGEM

Bata Cirúrgica Reforçada Descartável - 1 unidade
Toalhetes, 40x40 - 2 unidades
Papel Envoltório 50x50CM - 1 unidade

CARACTERÍSTICAS

Feito de tecido não tecido com máximo poder de impermeabilidade à água; alta resistência à penetração de fluidos e bactérias; com punhos elásticos de algodão macio; fecho da bata no pescoço com velcro; segundo fecho de cinto resistente na lateral.

EMBALAMENTO

Selados individualmente em embalagens esterilizadas; embaladas em sacos de polietileno e caixas de transporte; caixas de transporte, seladas com fitas adesivas e organizadas em paletes.
Unidades por caixa de cartão: 50 unidades.

INSTRUÇÕES

A bata deve ser manuseada de forma correta. Seguem instruções recomendadas para o uso correto:

- Higienização das mãos, com água e sabão ou com uma solução à base de álcool, antes de colocar a bata.
- Colocação da bata com a face interna virada para a corpo, e a face externa virada para fora.
- Ajuste da bata ao corpo, tendo em atenção a cobertura dos membros superiores e inferiores e o ajuste adequado nas extremidades, fechando todos os sistemas de ajuste.
- A remoção da bata deve ser feita de forma a não tocar no corpo virando a bata do avesso.
- A bata deve ser descartada para um contentor de resíduos hospitalares adequados.
- Deve ser feita nova higienização das mãos, no final da utilização e manuseamento da bata.

INSTRUÇÕES DE CONSERVAÇÃO E MANUTENÇÃO

Os artigos que aguardam utilização devem ser guardados num local seco, fechado e resguardadas de potencial contaminação. Em caso de defeito ou dano não use o artigo, substitua por outro.

LIMITAÇÕES AO USO

O artigo é de utilização única.

EM CASO DE INCIDENTE

Em caso de incidente grave ocorrido com o dispositivo deve ser comunicado ao fabricante e à autoridade competente do Estado-Membro em que os utilizadores e/ou doentes estão estabelecidos.

KIT BATA CIRÚRGICA REFORÇADA DESCARTÁVEL



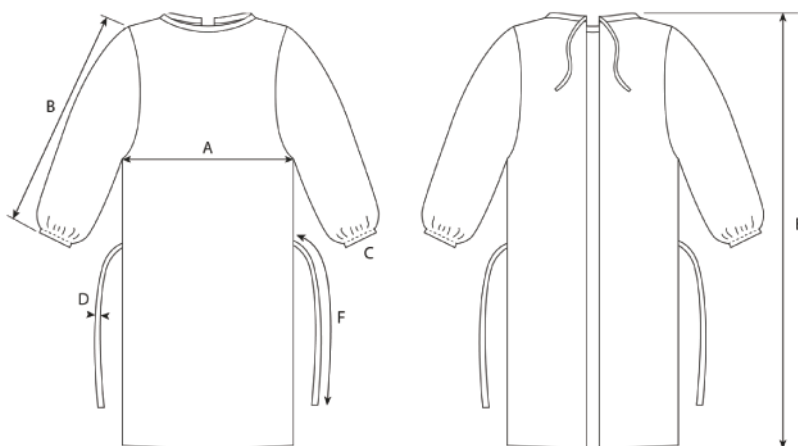
ELIMINAÇÃO

Cada bata deve ser eliminado de acordo com o processo de gestão de resíduos.

ESTERILIZAÇÃO

O procedimento de esterilização EO dura um total de 12h. Todo o procedimento está em conformidade com a proteção ambiental.

ESPECIFICAÇÃO DAS MEDIDAS



PARÂMETROS		TAMANHOS				
		S	M	L	XL	XXL
A	LARGURA DO PEITO	66	68	70	77	80
B	COMPRIMENTO DA MANGA	72	75	77	80	83
C	LARGURA DO PUNHO	9	9	9	9	9
D	LARGURA DO ATILHO	5	5	5	5	5
E	COMPRIMENTO TOTAL	118	122	126	130	134
F	COMPRIMENTO DO ATILHO	25	25	25	25	25

DESCRIÇÃO GERAL

Equipamento de Segurança,
Bata Cirúrgica Reforçada
Descartável Esterilizada.

USO PRETENDIDO

Adequado para médicos,
enfermeiros, profissionais de
saúde, laboratório de diagnóstico
profissionais, laboratório
físico-químico e biológico
e estudantes.



APRESENTAÇÃO



KIT BATA CIRÚRGICA REFORÇADA DESCARTÁVEL

enerre 
P H A R M A



EMBALAGEM CONTÉM:

- 1 Bata Cirúrgica Reforçada Descartável
- 2 Toalhetes 40*40CM
- 1 Papel Envolatório 50*50CM

DESCRIÇÃO GERAL

Equipamento de Segurança,
Bata Cirúrgica Reforçada
Descartável Esterilizada.

USO PRETENDIDO

Adequado para médicos,
enfermeiros, profissionais de
saúde, laboratório de diagnóstico
profissionais, laboratório
físico-químico e biológico
e estudantes.

MD **STERILE**  **CE** 1984

enerre 
P H A R M A