

# BATA IMPERMEÁVEL DESCARTÁVEL, STANDARD



## DESCRIÇÃO GERAL

Equipamento de Segurança,  
Bata Impermeável, Não Estéril.

## USO PRETENDIDO

Adequado para Cuidados de saúde /  
Dentária / Segurança industrial /  
Laboratório / Serviço alimentar /  
Cuidados domiciliários



## CARACTERÍSTICAS DO PRODUTO

REGULAMENTAÇÃO	Diretiva 93/42/CEE   DM Regulation (EU) 2017/745
NORMA	ISO 10993
FABRICANTE	CROWN NAME DISPOSABLE HYGIENE PRODUCTS FTY. LTD No. 508 Qi'an Avenue, Zhucheng Street, Xinzhou District, Wuhan City, Hubei Province, P.R. China
REPRESENTANTE EUROPEU	LOTUS NL B.V. Koningin Julianaplein 10, 1e Verde, 2595 AA, The Hague, Netherlands. Tel: + 31644168999   Email: peter@lotusnl.com
REF	CN3085335
NOME DO PRODUTO	Bata Impermeável Descartável Standard
DESIGN	Manga comprida c/ Malha e Punhos elásticos, Atilhos no Pescoço e Cintura
MATERIAL	Polipropileno (PP) + Polietileno (PE)
COR	Azul
TAMANHOS	Tamanho único
GRAMAGEM	35g/m <sup>2</sup>
DATA DE EMISSÃO DAS INSTRUÇÕES DE UTILIZAÇÃO	Maio 2022

## CARACTERÍSTICAS

Sem látex.  
Punho de malha.  
Barreira prática para uma vasta gama de aplicações.  
À prova de água na área do corpo.  
Peso leve e macio.  
Boa adaptação, tacto e desempenho.

## INSTRUÇÕES DE UTILIZAÇÃO

A bata deve ser manuseada de forma correta. Seguem instruções recomendadas para o uso correto:

- Higienização das mãos, com água e sabão ou com uma solução à base de álcool, antes de colocar a bata.
- Colocação da bata com a face interna virada para a corpo, e a face externa virada para fora.
- Ajuste da bata ao corpo, tendo em atenção a cobertura dos membros superiores e inferiores e o ajuste adequado nas extremidades, fechando todos os sistemas de ajuste.
- A remoção da bata deve ser feita de forma a não tocar no corpo virando a bata do avesso.
- A bata deve ser descartada para um contentor de resíduos hospitalares adequados.
- Deve ser feita nova higienização das mãos, no final da utilização e manuseamento da bata.

## INSTRUÇÕES DE CONSERVAÇÃO E MANUTENÇÃO

Os artigos que aguardam utilização devem ser guardados num local seco, fechado e resguardados de potencial contaminação. Em caso de defeito ou dano não use o artigo, substitua por outro.

## LIMITAÇÕES AO USO

O artigo é de utilização única.

## EM CASO DE INCIDENTE

Em caso de incidente grave ocorrido com o dispositivo deve ser comunicado ao fabricante e à autoridade competente do Estado-Membro em que os utilizadores e/ou doentes estão estabelecidos.

## ELIMINAÇÃO

Cada bata deve ser eliminada de acordo com o processo de gestão de resíduos.



# BATA IMPERMEÁVEL DESCARTÁVEL, STANDARD

**enerre**  
P H A R M A



## DESCRIÇÃO GERAL

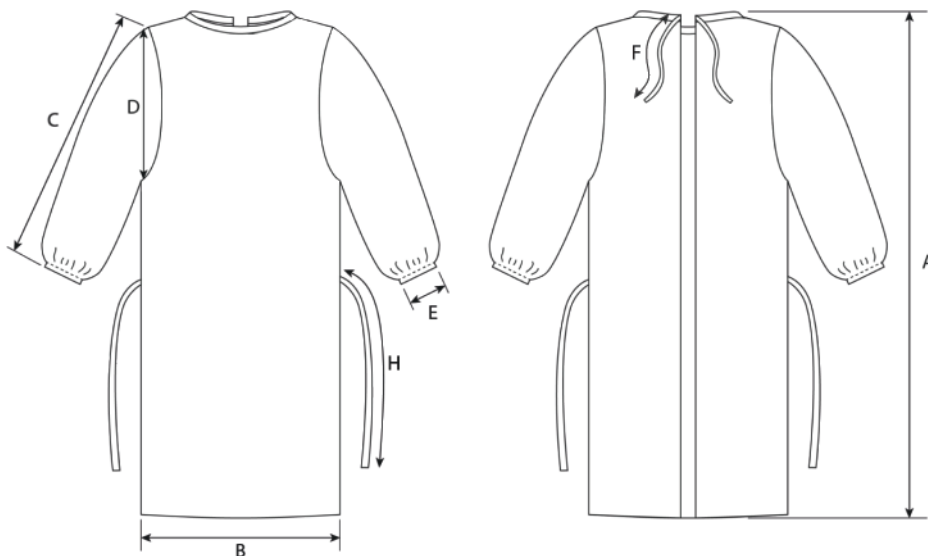
Equipamento de Segurança,  
Bata Impermeável, Não Estéril.

## USO PRETENDIDO

Adequado para Cuidados de saúde /  
Dentária / Segurança industrial /  
Laboratório / Serviço alimentar /  
Cuidados domiciliários



## ESPECIFICAÇÃO DAS MEDIDAS



PARÂMETROS VS TAMANHOS (CM)		TAMANHO ÚNICO
A	Comprimento total	120
B	Largura do Fundo	140
C	Comprimento da Manga	59
D	Cava	27
E	Largura do punho	6
F	Comprimento do atilho do decote	35
H	Comprimento do atilho da cintura	200

## APRESENTAÇÃO DO PRODUTO



**enerre**  
P H A R M A