

BATA IMPERMEÁVEL DESCARTÁVEL, REFORÇADA C/ 2 TOALHETES



DESCRIÇÃO GERAL

Equipamento de Segurança,
Bata Impermeável , Descartável
Reforçada com 2 Toalhetes.

USO PRETENDIDO

Adequado para Cuidados de saúde /
Dentária / Segurança industrial /
Laboratório / Serviço alimentar /
Cuidados domiciliários



CARACTERÍSTICAS DO PRODUTO

REGULAMENTAÇÃO	Diretiva 93/42/CEE
NORMA	ISO 13485:2016 EN 13795-1:2019
FABRICANTE	JIANGSU MEDPLUS NON-WOVEN MANUFACTURER CO., LTD Industrial Park, Jiangdu Bridge, Yangzhou, 225211 Jiangsu P.R.
REPRESENTANTE EUROPEU	SHANGHAI INTERNATIONAL HOLDING CORP. GMBH (EUROPE) Eiffestrasse 80, 20537 Hamburg, Germany
REF	TAMANHO S - G2026 TAMANHO M - G2027 TAMANHO L - G2028 TAMANHO XL - G2029 TAMANHO XXL - G2030
NOME DO PRODUTO	Bata Impermeável Descartável Reforçada Com 2 Toalhetes
DESIGN	Manga comprida c/ Malha e Punhos elásticos, Atilhos na Cintura e Velcro no Pescoço
MATERIAL	SMS
COR	Azul
ESTERILIZAÇÃO	Óxido de Etileno
TAMANHOS	S / M / L / XL / XXL
GRAMAGEM	35g/m ²
EMBALAMENTO	1 Unid. / Embalagem 40 Unids / Caixa
DATA DE EMISSÃO DAS INSTRUÇÕES DE UTILIZAÇÃO	Maio 2022

CARACTERÍSTICAS

Sem látex.
Punho de malha.
Barreira prática para uma vasta gama de aplicações.
À prova de água na área do corpo.
Peso leve e macio.
Boa adaptação, tacto e desempenho.

INSTRUÇÕES DE UTILIZAÇÃO

A bata deve ser manuseada de forma correta. Seguem instruções recomendadas para o uso correto:

- Higienização das mãos, com água e sabão ou com uma solução à base de álcool, antes de colocar a bata.
- Colocação da bata com a face interna virada para a corpo, e a face externa virada para fora.
- Ajuste da bata ao corpo, tendo em atenção a cobertura dos membros superiores e inferiores e o ajuste adequado nas extremidades, fechando todos os sistemas de ajuste.
- A remoção da bata deve ser feita de forma a não tocar no corpo virando a bata do avesso.
- A bata deve ser descartada para um contentor de resíduos hospitalares adequados.
- Deve ser feita nova higienização das mãos, no final da utilização e manuseamento da bata.

INSTRUÇÕES DE CONSERVAÇÃO E MANUTENÇÃO

Os artigos que aguardam utilização devem ser guardados num local seco, fechado e resguardadas de potencial contaminação. Em caso de defeito ou dano não use o artigo, substitua por outro.

LIMITAÇÕES AO USO

O artigo é de utilização única.

EM CASO DE INCIDENTE

Em caso de incidente grave ocorrido com o dispositivo deve ser comunicado ao fabricante e à autoridade competente do Estado-Membro em que os utilizadores e/ou doentes estão estabelecidos.

ELIMINAÇÃO

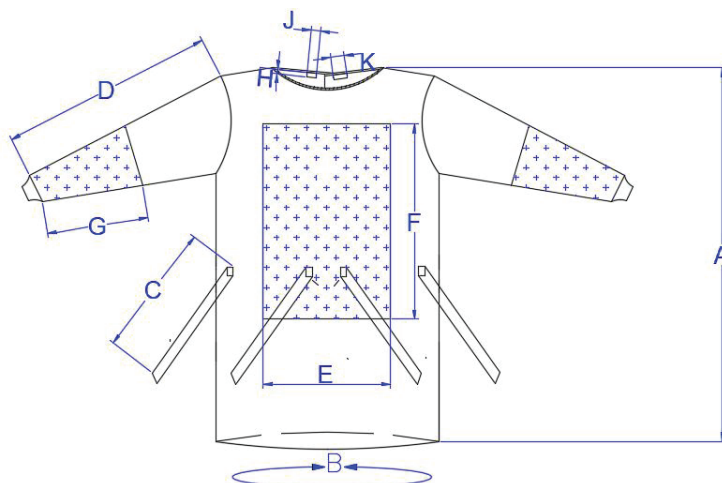
Cada bata deve ser eliminada de acordo com o processo de gestão de resíduos.

BATA IMPERMEÁVEL DESCARTÁVEL, REFORÇADA C/ 2 TOALHETES

enerre
P H A R M A



ESPECIFICAÇÃO DAS MEDIDAS



MEDIDAS	A	B	C	D	E	F	G	H	J	K
S	115	140	65	58	50	70	35	2	5	10
M	125	145	65	60	50	70	35	2	5	10
L	130	150	65	60	50	70	35	2	5	10
XL	140	160	65	63	50	70	35	2	5	10
XXL	160	160	65	63	50	70	35	2	5	10
TOLERÂNCIA	±5	±5	±10	±5	±5	±5	±5	±1	±1	±1

Toalhetes: 30x40cm

APRESENTAÇÃO DO PRODUTO



DESCRIÇÃO GERAL

Equipamento de Segurança,
Bata Impermeável , Descartável
Reforçada com 2 Toalhetes.

USO PRETENDIDO

Adequado para Cuidados de saúde /
Dentária / Segurança industrial /
Laboratório / Serviço alimentar /
Cuidados domiciliares



enerre
P H A R M A