

# KIT BATA CIRÚRGICA REFORÇADA DESCARTÁVEL C/ COSTURAS ULTRASSÓNICAS



## DESCRIÇÃO GERAL

Equipamento de Segurança,  
Bata Cirúrgica Reforçada  
Descartável Esterilizada c/  
Costuras Ultrassônicas.

## USO PRETENDIDO

Adequado para médicos,  
enfermeiros, profissionais de  
saúde, laboratório de diagnóstico  
profissionais, laboratório  
físico-químico e biológico  
e estudantes.



## CARACTERÍSTICAS DO PRODUTO

REGULAMENTAÇÃO	Diretiva 93/42/CEE   DM Regulation (EU) 2017/745
NORMA	ISO 13485:2016 ; ISO 13795-1 ; EN ISO 17025
FABRICANTE	3TEKS TEKSTİL GIDA İTH.IHR.SAN VE TİC. LTD. ŞTİ. 2.Organize Sanayi Bölgesi Muammer G+uler Blv. No:5 Başpınar Şehitkamil / Gaziantep, Turkey Tel: +90 342 337 24 16
REF	101-5151-01 - 2UK Tamanho S 101-5151-02 - 2UK Tamanho M 101-5151-03 - 2UK Tamanho L 101-5151-04 - 2UK Tamanho XL 101-5151-05 - 2UK Tamanho XXL
NOME DO PRODUTO	Kit Bata Cirúrgica Reforçada Descartável c/ Costuras Ultrassônicas
DESIGN	Com Punho em Malha, Atilhos na Cintura e velcro no Pescoço
MATERIAL	SSMMS (5 camadas de tecido não tecido 100% polipropileno)
COR	Azul
TAMANHOS	S / M / L / XL / XXL
GRAMAGEM	35 gr
VALIDADE	3 anos
DATA DE EMISSÃO DAS INSTRUÇÕES DE UTILIZAÇÃO	Maio 2022

## CONTEÚDO DA EMBALAGEM

Bata Cirúrgica Reforçada Descartável c/ Costuras Ultrassônicas - 1 unidade  
Toalhetes, 40x40 - 2 unidades  
Papel Envoltório 50x50CM - 1 unidade

## CARACTERÍSTICAS

Feito de tecido não tecido com máximo poder de impermeabilidade à água; alta resistência à penetração de fluidos e bactérias; com punhos elásticos de algodão macio; fecho da bata no pescoço com velcro; segundo fecho de cinto resistente na lateral.

## EMBALAMENTO

Selados individualmente em embalagens esterilizadas; embaladas em sacos de polietileno e caixas de transporte; caixas de transporte, seladas com fitas adesivas e organizadas em paletes.  
Unidades por caixa de cartão: 50 unidades.

## INSTRUÇÕES

A bata deve ser manuseada de forma correta. Seguem instruções recomendadas para o uso correto:

- Higienização das mãos, com água e sabão ou com uma solução à base de álcool, antes de colocar a bata.
- Colocação da bata com a face interna virada para a corpo, e a face externa virada para fora.
- Ajuste da bata ao corpo, tendo em atenção a cobertura dos membros superiores e inferiores e o ajuste adequado nas extremidades, fechando todos os sistemas de ajuste.
- A remoção da bata deve ser feita de forma a não tocar no corpo virando a bata do avesso.
- A bata deve ser descartada para um contentor de resíduos hospitalares adequados.
- Deve ser feita nova higienização das mãos, no final da utilização e manuseamento da bata.

## INSTRUÇÕES DE CONSERVAÇÃO E MANUTENÇÃO

Os artigos que aguardam utilização devem ser guardados num local seco, fechado e resguardadas de potencial contaminação. Em caso de defeito ou dano não use o artigo, substitua por outro.

## LIMITAÇÕES AO USO

O artigo é de utilização única.

## EM CASO DE INCIDENTE

Em caso de incidente grave ocorrido com o dispositivo deve ser comunicado ao fabricante e à autoridade competente do Estado-Membro em que os utilizadores e/ou doentes estão estabelecidos.

# KIT BATA CIRÚRGICA REFORÇADA DESCARTÁVEL C/ COSTURAS ULTRASSÓNICAS

**enerre**  
P H A R M A



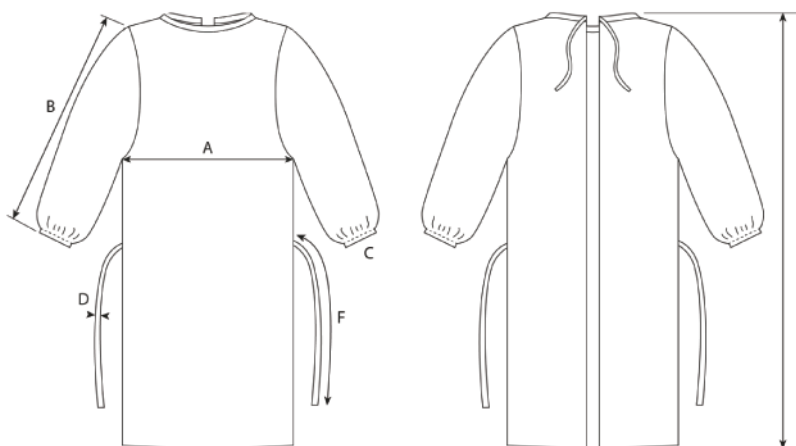
## ELIMINAÇÃO

Cada bata deve ser eliminado de acordo com o processo de gestão de resíduos.

## ESTERILIZAÇÃO

O procedimento de esterilização EO dura um total de 12h. Todo o procedimento está em conformidade com a protecção ambiental.

## ESPECIFICAÇÃO DAS MEDIDAS



PARÂMETROS		TAMANHOS				
		S	M	L	XL	XXL
A	LARGURA DO PEITO	66	68	70	73	76
B	COMPRIMENTO DA MANGA	72	75	77	80	83
C	LARGURA DO PUNHO	9	9	9	9	9
D	LARGURA DO ATILHO	5	5	5	5	5
E	COMPRIMENTO TOTAL	118	122	126	130	134
F	COMPRIMENTO DO ATILHO	25	25	25	25	25

## DESCRIÇÃO GERAL

Equipamento de Segurança,  
Bata Cirúrgica Reforçada  
Descartável Esterilizada c/  
Costuras Ultrassónicas.

## USO PRETENDIDO

Adequado para médicos,  
enfermeiros, profissionais de  
saúde, laboratório de diagnóstico  
profissionais, laboratório  
físico-químico e biológico  
e estudantes.

MD STERILE EO  CE 1984

## APRESENTAÇÃO



**enerre**  
P H A R M A

# KIT BATA CIRÚRGICA REFORÇADA DESCARTÁVEL C/ COSTURAS ULTRASSÓNICAS

**enerre**   
P H A R M A



## EMBALAGEM CONTÉM:

- 1 Bata Cirúrgica Reforçada
- Descartável c/ Costuras Ultrassônicas
- 2 Toalhetes 40\*40CM
- 1 Papel Envolatório 50\*50CM

## DESCRIÇÃO GERAL

Equipamento de Segurança,  
Bata Cirúrgica Reforçada  
Descartável Esterilizada c/  
Costuras Ultrassônicas.

## USO PRETENDIDO

Adequado para médicos,  
enfermeiros, profissionais de  
saúde, laboratório de diagnóstico  
profissionais, laboratório  
físico-químico e biológico  
e estudantes.



**enerre**   
P H A R M A